



아쿠아플라넷 일산

고양어린이박물관

# 다누림미니밴

## 1월 경기 추천여행



서울관광재단  
SEOUL TOURISM ORGANIZATION

서울다누림관광센터  
DANURIM

# 안내사항

## 일정안내

시간	내용
09:00	출발지 도착 및 코로나 확산 예방 방역
10:30	아쿠아플라넷 일산 도착 및 하차
11:00	아쿠아플라넷 일산 입장 및 자유 관람
13:00	점심식사 및 자유시간
14:00	집결 및 코로나 확산 예방 방역 후 탑승/출발
14:50	고양어린이박물관 도착 및 하차
15:00	고양어린이박물관 입장 및 자유 관람
17:00	집결 및 코로나 확산 예방 방역 후 탑승/출발
18:00	도착



## 요금안내



기준	내용
1인기준	51,000원 (36개월 미만 유아 무료, 증빙서류 지참) (※ 패키지 요금으로 할인대상자 등 별도 진행불가)
포함내용	아쿠아플라넷 일산 및 고양어린이박물관 입장권 중식
지원내용	유류비, 주차비, 통행료, 기사, 보조요원, 여행자보험

## 비상연락처

업체명	내용
다누리미니밴 안전 담당자	당일 연락처 별도 안내
서울다누리관광센터	1670-0880

관 광 지 소 개

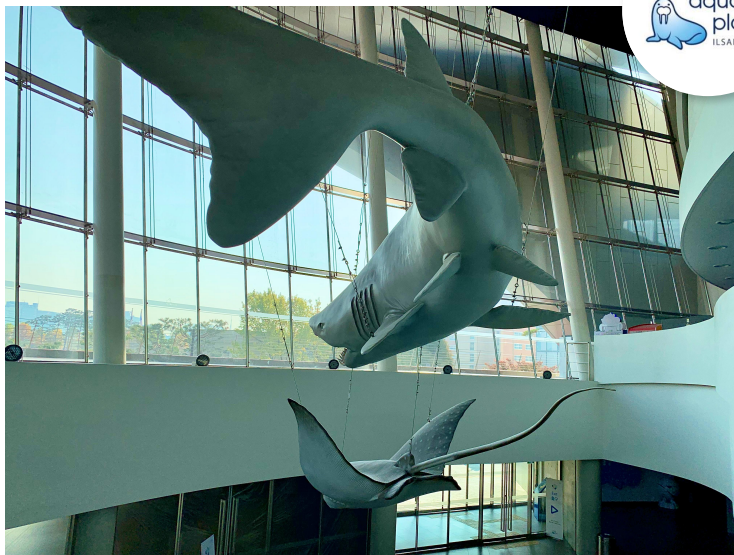


# 1코스 아쿠아플라넷 일산

고양 한류월드 조성 부지 인근에 자리한 수도권 최대 규모의 아쿠아리움으로  
특히 국내에서는 처음으로 실내동물원이 결합된 컨버전스 아쿠아리움이라는 특징이 있는  
한화 아쿠아플라넷 일산은 전세계에서 온 해양생물과 육지생물 325여종 3만 6500여 마리가 입주하여  
바다코끼리, 재규어, 알락꼬리여우원숭이, 히야신스매커우 등 다양한 생물들을 한자리에서  
만나볼 수 있습니다. 수도권 최대 규모를 자랑하는 아쿠아플라넷은 4층 규모로 63씨월드의  
약 4배에 달하며, 2000톤에 달하는 대형수조를 비롯해 수조 44개, 동물사9개와 조류방사장 등 관람과  
체험을 동시에 즐길 수 있는 '도심 속 체험형 복합관람시설'입니다. 특히 대형수조 '딥 블루 씨'에서의  
싱크로나이즈쇼와 영상이 결합된 공연 '아쿠아 드림', 다양한 생태설명회가 열리는 '오션 아레나',  
앵무새와 직접 교감하는 '패럿 빌리지' 등을 운영하여 재미와 교육을  
동시에 느낄 수 있는 다양한 콘텐츠를 접할 수 있습니다.







## 기본 정보

내 용	
주소	경기도 고양시 일산서구 한류월드로 282
관람시간	10:00 - 18:00
휴관일	연중무휴
입장료	대인(만14세이상) 29,000원 어린이/경로 26,000원
홈페이지	<a href="https://www.aquaplanet.co.kr/ilsan/index.do">https://www.aquaplanet.co.kr/ilsan/index.do</a>
전화번호	1833-7001
집결장소	매표소 입구 앞 (고양문화원 주차장 앞)



※ 당일 기후 상황 등에 따라 유동적으로 변경될 수 있습니다



## 체험정보

### 스카이팜 견초 체험 (유료/2,000원)



야외 옥상에 위치한 동물원에서  
직접 먹이를 주며 양과 염소들과의  
교감할 수 있습니다.

\*유의사항: 기상악화 시 사전  
공지없이 프로그램이 변경되거나  
운영이 중단될 수 있음.



### 깊은 바다 속 가오리의 만찬 시간



가로 12m 수심 9m의 메인수조에서  
펼쳐지는 대형가오리를 비롯한  
다양한 물고기의 식사 시간입니다.  
아쿠아리스트와의 포토타임도  
즐길 수 있습니다.

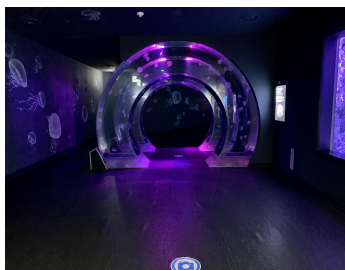
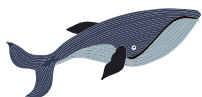


### 바다코끼리 생태 설명회

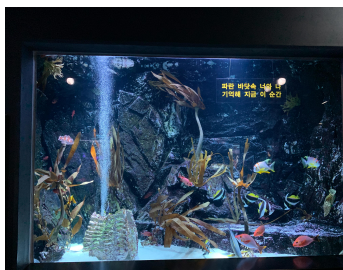
아쿠아플라넷의 마스코트,  
바다코끼리 생태설명회입니다.  
바다코끼리 메리는 국내최초  
엔젤링을 만들 수 있습니다.



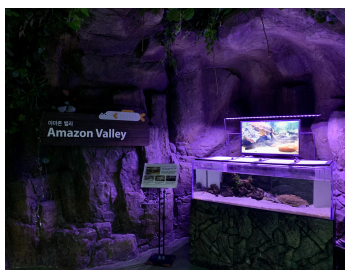
아쿠아플라넷 일산 추천 코스



해파리 동굴



딥 블루 오션



아마존 밸리



오션 아레나



더 정글 (해터널)



더 스카이팜





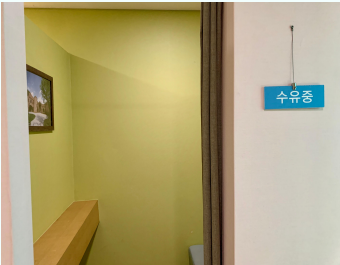
## 편의시설



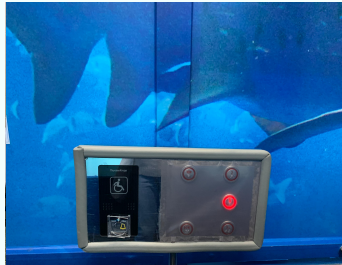
1층 장애인 화장실



3층 화장실



1층 수유실



엘레베이터



3층 수유실



유아휴게실





관 광 지 소 개

2코스

## 고양어린이박물관

가족과 친구들이 함께 즐기며 소통할 수 있는 어울림 마당을 표방하는  
고양어린이박물관은 세상의 다양하고 아름다운 문화와 가치를 놀이와 체험으로 느끼며  
차이를 존중하고 배려의 자세를 자연스럽게 배우는 체험의 장입니다.  
또한 생활안전, 도시환경, 문화예술, 인권 등 다양한 교육의 장으로  
연령별, 주제별로 특색 있게 운영되고 있습니다. 어린이들이 역사와 문화를 쉽게  
이해하고 미래를 함께 설계할 수 있게 유도하는 체험도 할 수 있습니다.







## 기본정보

	내 용
주소	경기도 고양시 덕양구 화중로 26
관람시간	10:00 - 18:00
휴관일	월요일
입장료	5,000원
홈페이지	<a href="http://www.goyangcm.or.kr/Main/">http://www.goyangcm.or.kr/Main/</a>
전화번호	031-839-0300
집결장소	고양어린이박물관 입구



※ 당일 기후 상황 등에 따라 유동적으로 변경될 수 있습니다

## 체험 정보

### 전시연계교육



10가지 전시 주제와 연계하여  
펼쳐지는 다채롭고 재미있는  
체험 놀이를 교육으로 즐길 수 있습니다.  
\*일정은 전시 마다 상이



### 특별교육



통합예술, 방학, 문화가 있는 날 등  
전시 이외의 다양한 주제로  
이루어지는 교육입니다.

### 부모교육



부모가 행복해야 아이도 행복하다!  
고양어린이박물관의 부모교육은  
부모와 자녀의 관계형성에 도움이  
되는 이론과 워크샵으로 진행됩니다.



## 고양어린이박물관 추천 코스



거꾸로 숲의 키즈모드



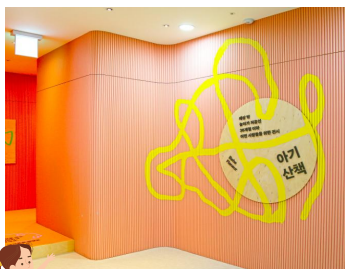
꽃향기 마을



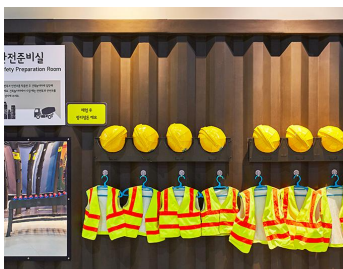
안녕? 지구!



물빛마을/안개숲



아기산책(36개월 미만)



건축놀이터





편의시설



보건실(1층 로비)



물품보관함(1층 로비)



유모차/휠체어 대여(1층)



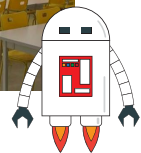
수유실(아기샤워 옆)



유아용 화장실(기저귀교환대)



3층 피크닉실



## 다누림 미니밴 이용자 안전수칙



### 1. 안전한 관광(여행)을 위해 **여행자보험 가입을 의무화** 합니다.

- 서울관광재단 서울다누림관광센터에서 지원합니다.

### 2. 다누림미니밴 내 **안전수칙을 준수**해주세요.

- 안전벨트를 반드시 착용해주세요.
- 인화성 물품, 위해를 가할 수 있는 물건 등의 반입을 금지합니다.
- 안전운전을 위해 심한 소음은 자제해주세요.

### 3. 차량내 **음식물 반입은 불가능**합니다.

- 악취 및 오염으로 다른 이용객에게 피해를 줄 수 있습니다.

### 4. 긴급상황이 아닌 경우 **중도 승하차**는 불가능합니다.

### 5. 전동휠체어 및 스쿠터가 **리프트 규격을 넘는 경우 이용**이 불가능합니다.

- 휠체어리프트 규격은 1300mm X 760mm입니다.

### 6. 유모차 이용 영유아의 경우 **안전**을 위해 **미니밴좌석에 앉아 이동**합니다.

- 영유아 카시트를 제공합니다.
- 만 12개월 이하의 영유아일 경우 보호자가 안고 타셔야 합니다.

### 7. 행복하고 즐거운 여행을 위해 **안전수칙을 꼭 지켜주시기** 바랍니다.

### 8. 서울시 정책에 따라 폭설, 폭우 등 **천재지변으로 인해 미니밴 운행이 취소**될 수 있습니다.





## 코로나19 유의사항 & 예방 수칙

### 1. 여행 전 코로나바이러스 감염 의심증상이 있으신 분은 여행을 취소해주시기 바랍니다.

- 발열, 기침, 콧물을 포함한 호흡기 이상 증상

### 2. 마스크 착용을 의무화 합니다.

- 마스크 제공되지 않으니 여행 출발 전 마스크를 착용하고 나와주세요.
- 미니밴 이동 시 차량 내에서도 마스크를 꼭 착용해주세요.

### 3. 발열 체크 후 정상 체온일 때만 미니밴 탑승 가능합니다.

- 여행 당일 출발 전 일행 중 한명 이상 체온이 37.5도 이상일 경우 당일 운행 취소됩니다.

### 4. 미니밴 승.하차 시 차량에 비치된 손 소독제 사용을 의무화 합니다.

### 5. 관광지 입장 시 필요한 QR코드를 사용합니다.

### 6. 관람 시 일행이 아닌 다른 사람들과 최소 1.5m 이상 거리를 유지하며, 가급적 최대한 간격을 두고 걷거나 앉습니다.

## 서울다누림관광센터 찾아오시는 길



내용	
주소	서울특별시 종로구 창경궁로117, 하나손해보험빌딩 1층
운영시간	평일 09:00~18:00 (공휴일 휴무)
대표번호	1670-0880
홈페이지	<a href="http://www.seouldanurim.net">www.seouldanurim.net</a>

