



서울식물원

국립현대미술관 서울관

# 다누림미니밴

## 1월 서울 추천여행



서울관광재단  
SEOUL TOURISM ORGANIZATION

서울다누림관광센터  
**DANURIM**

# 안내사항

## 일정안내

시간	내용
09:30	출발지 도착 및 코로나 확산 예방 방역
10:00	출발
10:50	서울식물원 도착
11:00	서울식물원 입장 및 자유 관람
13:00	점심식사 및 자유시간
14:30	집결 및 코로나 확산 예방 방역 후 탑승/출발
14:50	국립현대미술관 서울관 도착 및 하차
15:00	국립현대미술관 서울관 입장 및 자유 관람
16:30	집결 및 코로나 확산 예방 방역 후 탑승/출발
18:00	도착





## 요금안내



기준	내용
1인기준	무료 (중식 불포함) ※ 개별비용 불포함
지원내용	유류비, 주차비, 통행료, 기사, 보조요원, 여행자보험

## 비상연락처

업체명	내용
다누림미니밴 안전담당자	당일연락처 별도 안내
서울다누림관광센터	1670-0880

관광지 소개



## 1코스 서울식물원

서울식물원은 세계 12개 도시 식물과 식물 문화를 소개하고 도시의 생태감수성을 높이기 위해  
마곡에 조성되어 도시민이 일상에서 식물을 즐길 수 있도록 인프라가 조성되어 있습니다.

서울식물원은 어린이부터 고령자, 가드닝을 처음 접하는 입문자부터 전문가까지  
생애주기, 수준별로 세분화된 교육과정을 운영하고 있어 수 만 년 식물과 상생해 온  
인류 역사와 문화를 생생하게 보여줍니다. 또한 관광약자들도 쉽게 접근 가능한  
무장애 시설로 휠체어, 유모차 진입에 용이하고 개별 장애인 화장실과 같은 편의시설이  
잘 갖춰져 있어 유니버설 관광지 중 하나로 꼽힙니다.

또한 사계절 행사와 축제를 열어 시민 삶에 활력을 주고, 멸종위기 야생식물 서식지를  
확대하고 번식이 어려운 종의 증식 연구, 품종개발 등 식물을 육성하고  
복원하는 식물연구보전기관의 역할을 하고 있습니다.







기본정보

내 용	
주소	서울특별시 강서구 마곡동로 161
관람시간	평시(3월~10월): 09:30 ~ 18:00 동절기(11월~2월): 09:30 ~ 17:00
휴관일	매주 월요일
입장료	대인: 5,000원 청소년: 3,000원 소인: 2,000원
홈페이지	<a href="http://botanicpark.seoul.go.kr/front/main.do">http://botanicpark.seoul.go.kr/front/main.do</a>
전화번호	02-2104-9735
집결장소	식물원 온실 앞 주차장



※ 당일 기후 상황 등에 따라 유동적으로 변경될 수 있습니다



## 체험정보

### 숲문화학교



(일요일 프로그램 / 유료)

서울식물원 탐방 및 자연관찰을 통하여  
자연을 이해하고 가족과의 추억을 쌓는  
<가족과 함께하는 식물원 산책>  
프로그램입니다.

- 1회차: 오전10~11:30
- 2회차: 오후 13~14:30
- 참가비: 3,000원



### 어린이정원학교



(수.금요일 프로그램 / 유료)

어린이미술관은 현대예술과의 소통을  
주제로 하는 창의적 교육문화공간입니다.  
초등생 1~6학년 어린이를 대상으로 하며  
학급별 일정에 맞춰 수업 진행 후  
보고서 및 설문지 이메일 제출 등으로  
활용할 수 있습니다.



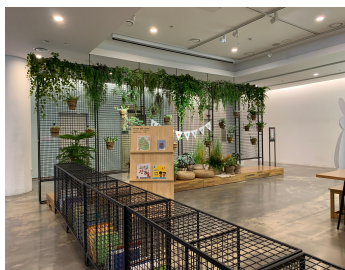
서울식물원 추천 코스



온실 1층



스카이워크(온실 2층)



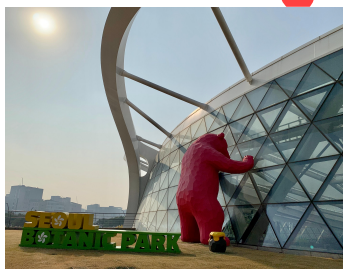
주재원 2층 작은 도서관



산책길



습지원



보타닉 베어 가든



## 편의시설



완만한 경사로



층별 엘리베이터



주재원 내 각층 별 장애인화장실



각 화장실 내 기저귀 교환대



각 화장실 내 유아용 변기시트




주재원 2층 수유실





관광지 소개



## 2코스 국립현대미술관 서울관

국립현대미술관은 1969년 개관 이래 한국 현대미술의 역사와 자취를 함께하며

대한민국을 대표하는 문화공간으로 자리 잡아 왔습니다.

국립현대미술관은 현재 과천, 덕수궁, 서울, 청주 개관으로 4관모두 유기적이면서도

각각의 색깔을 지니고 있습니다. 그 중에서도 서울관은 한국 현대미술의 얼굴이자,

동시대 미술의 종합관의 역할을 하고 있으며, 경복궁 옆에 위치해 관광지로서의 역할

특독히 하고 있으며 미술관 내 관광약자에게 편리한

다양한 편의시설도 두루 갖추고 있어 유니버설 여행에 앞장서고 있습니다.







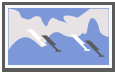
## 기본정보

	내 용
주소	서울특별시 종로구 삼총로 30(소격동)
관람시간	화,목,금,일: 10:00 ~ 18:00 수,토: 10:00 ~ 21:00
휴관일	매주 월요일
입장료	전시마다 상이
홈페이지	<a href="https://www.mmca.go.kr/contents.do?menuId=9051001539">https://www.mmca.go.kr/contents.do?menuId=9051001539</a>
전화번호	02-3701-9500
집결장소	국립현대미술관 옆 셔틀버스 주차장



※ 당일 기후 상황 등에 따라 유동적으로 변경될 수 있습니다

## 체험 정보



### 각종 교육프로그램

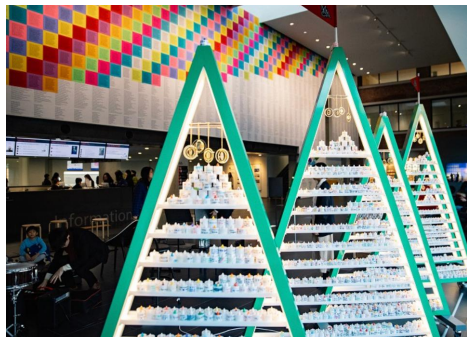
전문인, 성인, 청소년/교사,어린이,  
가족 교육 등 다양한 교육을  
진행함으로써 대상 별 특성을  
고려한 미술 전시 및 주요 콘텐츠 등  
미술문화 확산에 기여하는  
교육프로그램입니다



### 어린이미술관



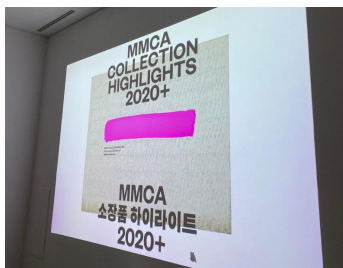
어린이미술관은 현대예술과의 소통을  
주제로 하는 창의적 교육문화공간입니다.  
초등생 1~6학년 어린이를 대상으로  
하며 학급별 일정에 맞춰 수업  
진행 후 보고서 및 설문지 이메일 제출  
등으로 활용할 수 있습니다.



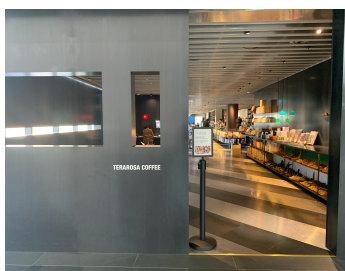
국립현대미술관 서울관 추천 코스



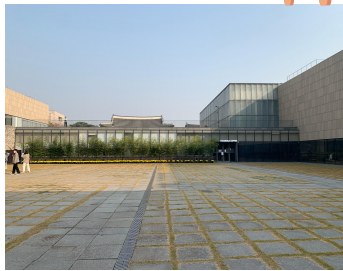
아트북 서점



전시 체험 프로그램



관 내 테라로사 커피숍



야외 전시장/안뜰



삼청동 문화거리

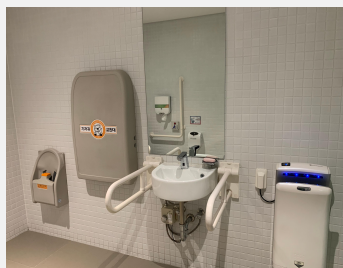


국립민속박물관/경복궁

## 편의시설



미술관 1층 장애인화장실



장애인화장실 내 기저귀교환대



물품보관함



건물 내 이동 가능한 엘리베이터



미술관 1층 수유실



점자 보도블럭(미술관 입구)



## 다누림 미니밴 이용자 안전수칙



### 1. 안전한 관광(여행)을 위해 **여행자보험 가입을 의무화** 합니다.

- 서울관광재단 서울다누림관광센터에서 지원합니다.

### 2. 다누림미니밴 내 **안전수칙을 준수**해주세요.

- 안전벨트를 반드시 착용해주세요.
- 인화성 물품, 위해를 가할 수 있는 물건 등의 반입을 금지합니다.
- 안전운전을 위해 심한 소음은 자제해주세요.

### 3. 차량 내 **음식물 반입은 불가**합니다.

- 악취 및 오염으로 다른 이용객에게 피해를 줄 수 있습니다.

### 4. 긴급상황이 아닌 경우 **중도 승하차**는 불가합니다.

### 5. 전동휠체어 및 스쿠터가 **리프트 규격을 넘는 경우 이용**이 불가합니다.

- 휠체어리프트 규격은 1300mm X 760mm입니다.

### 6. 유모차 이용 영유아의 경우 **안전**을 위해 **미니밴좌석에 앉아 이동**합니다.

- 영유아 카시트를 제공합니다.
- 만 12개월 이하의 영유아일 경우 보호자가 안고 타셔야 합니다.

### 7. 행복하고 즐거운 여행을 위해 **안전수칙을 꼭 지켜주시기** 바랍니다.

### 8. 서울시 정책에 따라 폭설, 폭우 등 **천재지변**으로 인해 **미니밴 운행이 취소**될 수 있습니다.



## 코로나19 유의사항 & 예방 수칙

### 1. 여행 전 코로나바이러스 감염 의심증상이 있으신 분은 여행을 취소해주시기 바랍니다.

- 발열, 기침, 콧물을 포함한 호흡기 이상 증상

### 2. 마스크 착용을 의무화 합니다.

- 마스크 제공되지 않으니 여행 출발 전 마스크를 착용하고 나와주세요.
- 미니밴 이동 시 차량 내에서도 마스크를 꼭 착용해주세요.

### 3. 발열 체크 후 정상 체온일 때만 미니밴 탑승 가능합니다.

- 여행 당일 출발 전 일행 중 한명 이상 체온이 37.5도 이상일 경우 당일 운행 취소됩니다.

### 4. 미니밴 승.하차 시 차량에 비치된 손 소독제 사용을 의무화 합니다.

### 5. 관광지 입장 시 필요한 QR코드를 사용합니다.

### 6. 관람 시 일행이 아닌 다른 사람들과 최소 1.5m 이상 거리를 유지하며, 가급적 최대한 간격을 두고 걷거나 앉습니다.

## 서울다누림관광센터 찾아오시는 길



내용	
주소	서울특별시 종로구 창경궁로117, 하나손해보험빌딩 1층
운영시간	평일 09:00~18:00 (공휴일 휴무)
대표번호	1670-0880
홈페이지	<a href="http://www.seouldanurim.net">www.seouldanurim.net</a>



서울관광재단  
SEOUL TOURISM ORGANIZATION

서울다누림관광센터  
· DANURIM