



서울장미공원(중랑장미공원)

N서울타워

# 다누림미니밴

## 5월 서울 추천여행



서울관광재단  
SEOUL TOURISM ORGANIZATION

서울다누림관광센터  
DANURIM

## 안내사항

### 일정안내

시간	내용
09:30	출발지 도착 및 코로나 확산 예방 방역 후 탑승/출발
10:00	서울장미공원(중랑장미공원) 향발
10:50	서울장미공원(중랑장미공원) 도착 및 자유 관람
12:00	집결 및 코로나 확산 예방 방역 후 탑승/출발
13:00	N서울타워 도착 및 하차
13:10	중식 및 자유 시간
14:10	남산 케이블카 탑승
14:30	N서울타워 입장 및 자유 관람
16:30	남산 케이블카 탑승 및 하산
17:00	집결 및 코로나 확산 예방 방역 후 탑승/출발
18:00	도착

※ 당일 교통 상황에 따라 상세 시간은 일부 유동적일 수 있습니다.



## 요금안내



기준	내용
1인기준	29000원 ※ 패키지 요금으로 할인대상자 등 별도 진행불가
포함내용	“N서울타워” 왕복케이블카탑승권, 중식
지원내용	유류비, 주차비, 통행료, 기사, 보조요원, 여행자보험

## 비상연락처

업체명	내용
다누림미니밴 안전담당자	당일 연락처 별도 안내
서울다누림관광센터	1670-0880



관 광 지 소 개

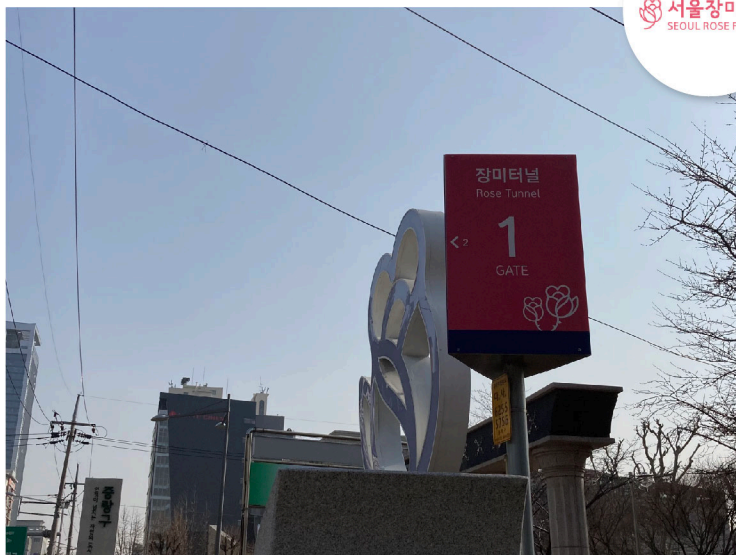


## 1코스 서울장미공원(중랑장미공원)

5월에는 장미가 만개하는 시기입니다. 서울 종랑천을 따라 5km 길이의 장미 터널을  
조성한 서울장미공원은 연인, 가족, 친구 누구나 함께 걸을 수 있는 아름다운 산책로입니다.  
또한, 코로나19로 인해 작년에는 개최하지 못한 서울장미축제가 올해에는 5월1일부터  
5월31일까지 열린다고 합니다. 가족의 달인 5월, 예쁜 장미와 함께 달달한 여행 한번 떠나볼까요?  
안전하고 편리한 다누림미니밴과 함께!



서울장미축제  
SEOUL ROSE FESTIVAL



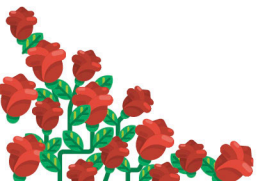
※ 당일 코로나19 기후 상황 등에 따라 유동적으로 변경될 수 있습니다.

기본정보

내 용	
주소	서울 중랑구 묵동 375
관람시간	00:00-24:00
휴관일	연중무휴
입장료	무료
홈페이지	서울장미축제 : <a href="https://seoulrose.jungnang.go.kr/seoulRose/main.do">https://seoulrose.jungnang.go.kr/seoulRose/main.do</a>
전화번호	02-2686-3200 중랑구청 문화관광과(서울장미축제 담당부서)
승하차장소	중랑장미공원 정문 입구



※ 당일 기후 상황 등에 따라 유동적으로 변경될 수 있습니다.

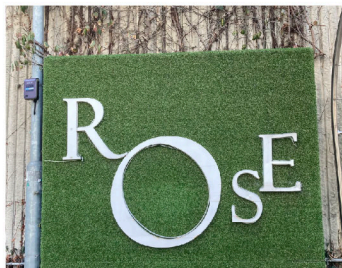




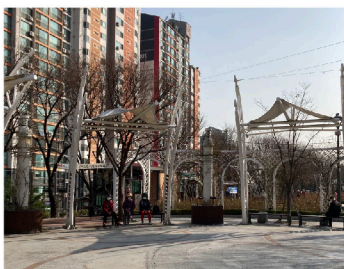
서울장미공원(중랑장미공원) 추천 코스



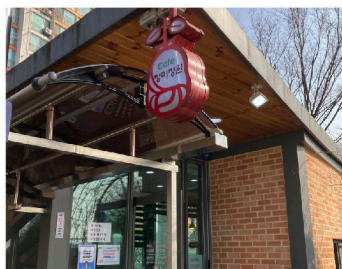
장미터널



포토존



장미공원 광장



장미 정원 카페



장미 작은 도서관



장미 갤러리

※ 장미 개화시기가 아닌 3월 사전답사 촬영 사진입니다.





## 편의시설



자동심장충격기



야외 화장실 입구



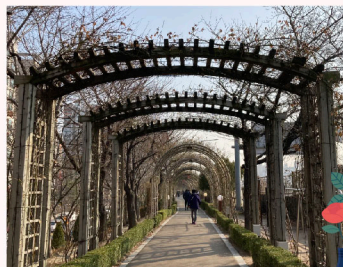
유아용 변기



유아용 의자



화장실 내 비상벨



무장애 산책로





관 광 지 소 개

## 2코스 N서울타워

도심 속 로맨틱 아일랜드 N서울타워는 국내, 해외의 다양한 관광객이 찾아오는 서울의 복합문화공간으로 21세기 첨단기술과 남산의 자연이 함께하는 여유로운 휴식 속에서 아름다운 경치를 감상하실 수 있습니다. 서울의 중심, 서울의 상징이자 서울의 가장 아름다운 모습을 한눈에 내려다 볼 수 있는 N서울타워는 한국 최초의 종합 전파탑으로 세워졌습니다.

연인끼리는 평생의 사랑을 약속하며 자물쇠를 걸기도 하죠.

자랑스러운 서울의 랜드마크인 N서울타워, 우리 함께 만나러 가볼까요?





※ 당일 코로나19 기후 상황 등에 따라 유동적으로 변경될 수 있습니다.

기본정보

내 용	
주소	N서울타워: 서울 용산구 남산공원길 205 남산케이블카: 서울 중구 소파로 83
케이블카 탑승시간	매일 10:00-22:00
휴관일	연중무휴
케이블카 탑승권	대인왕복: 13,000원 소인왕복: 9,500원(36개월~초등학생) 65세 이상, 국가유공자, 5.18민주부상자, 장애인: 9,500원
홈페이지	N서울타워: <a href="https://www.nseoutower.co.kr:8501/index.asp">https://www.nseoutower.co.kr:8501/index.asp</a> 남산케이블카: <a href="http://www.cablecar.co.kr/kor/">http://www.cablecar.co.kr/kor/</a>
전화번호	남산케이블카: 주간 02)753-2403 / 야간 02)757-1308 N서울타워: 02-3455-9277
승하차장소	남산케이블카 매표소 입구



※ 당일 기후 상황 등에 따라 유동적으로 변경될 수 있습니다



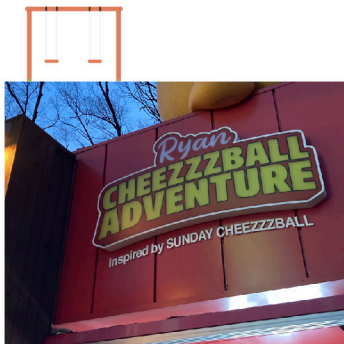
## 체험정보

### 남산 케이블카 탑승

대한민국 수도 서울 한복판에 솟아오른 민족의 영산 남산의 풍광을 한눈에 조망할 수 있는 남산케이블카는 회현동 승강장에서 남산 꼭대기에 있는 예장동 승강장까지 약 600m 이며 케이블카는 평균 초속 3.2m로 운행하며 편도 운행 시간은 약 3분 정도입니다. 휠체어를 탑승하시는 장애인, 노약자를 위한 전용 케이블카가 마련되어 보다 편안한 탑승이 가능합니다.



N서울타워 추천 코스



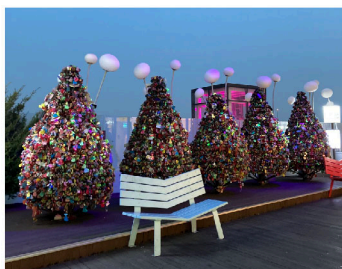
치즈볼 어드벤처



전망대



인생 사진관



연인 벤치



게임 플라자

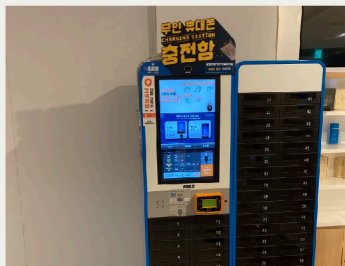


기념품 가게

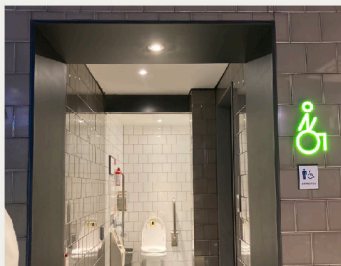




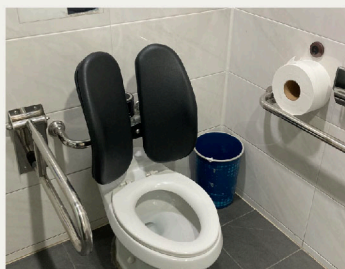
편의시설



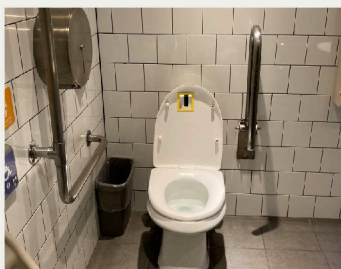
무인 휴대폰 충전함



장애인 화장실 입구



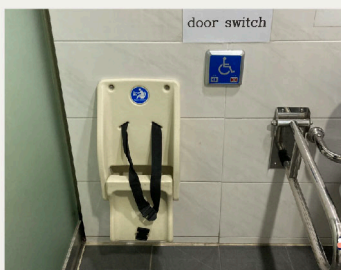
장애인 화장실 내부



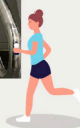
장애인 화장실 내부 2



장애인 화장실 내 기저귀 교환대



장애인 화장실 내 유아용 의자



## 다누림 미니밴 이용자 안전수칙



### 1. 안전한 관광(여행)을 위해 여행자보험 가입을 의무화 합니다.

- 서울관광재단 서울다누림관광센터에서 지원합니다.

### 2. 다누림미니밴 내 안전수칙을 준수해주세요.

- 안전벨트를 반드시 착용해주세요.
- 인화성 물질, 위해를 가할 수 있는 물건 등의 반입을 금지합니다.
- 안전운전을 위해 심한 소음은 자제해주세요.

### 3. 차량내 음식물 반입은 불가능합니다.

- 악취 및 오염으로 다른 이용객에게 피해를 줄 수 있습니다.

### 4. 긴급상황이 아닌 경우 중도 승하차는 불가능합니다.

### 5. 전동휠체어 및 스쿠터가 리프트 규격을 넘는 경우 이용이 불가능합니다.

- 휠체어리프트 규격은 1300mm X 760mm입니다.

### 6. 유아차 이용 영유아의 경우 안전을 위해 미니밴좌석에 앉아 이동합니다.

- 영유아 카시트를 제공합니다.
- 만 12개월 이하의 영유아일 경우 보호자가 안고 타셔야 합니다.

### 7. 행복하고 즐거운 여행을 위해 안전수칙을 꼭 지켜주시기 바랍니다.

### 8. 서울시 정책에 따라 폭설, 폭우 등 천재지변으로 인해 미니밴 운행이 취소될 수 있습니다.





## 코로나19 유의사항 & 예방 수칙

### 1. 여행 전 코로나바이러스 감염 의심증상이 있으신 분은 여행을 취소해주시기 바랍니다.

- 발열, 기침, 콧물을 포함한 호흡기 이상 증상

### 2. 마스크 착용을 의무화 합니다.

- 마스크 제공되지 않으니 여행 출발 전 마스크를 착용하고 나와주세요.
- 미니밴 이동 시 차량 내에서도 마스크를 꼭 착용해주세요.

### 3. 발열 체크 후 정상 체온일 때만 미니밴 탑승 가능합니다.

- 여행 당일 출발 전 일행 중 한명 이상 체온이 37.5도 이상일 경우 당일 운행 취소됩니다.

### 4. 미니밴 승.하차 시 차량에 비치된 손 소독제 사용을 의무화 합니다.

### 5. 관광지 입장 시 필요한 QR코드를 사용합니다.

### 6. 관람 시 일행이 아닌 다른 사람들과 최소 1.5m 이상 거리를 유지하며, 가급적 최대한 간격을 두고 걷거나 앉습니다.

## 서울다누림관광센터 찾아오시는 길



내용	
주소	서울특별시 종로구 창경궁로117, 하나손해보험빌딩 1층
운영시간	평일 09:00~18:00 (공휴일 휴무)
대표번호	1670-0880
홈페이지	<a href="http://www.seouldanurim.net">www.seouldanurim.net</a>



서울관광재단  
SEOUL TOURISM ORGANIZATION

서울다누림관광센터  
· DANURIM