



서울상상나라

서울어린이대공원

# 다누림미니밴

## 4월 이벤트 추천여행



서울관광재단  
SEOUL TOURISM ORGANIZATION

서울다누림관광센터  
**DANURIM**

## 안내사항

### 일정안내

시간	내용
09:00	집결 및 코로나 확산 예방 방역 후 탑승/출발
09:30	출발
10:30	서울어린이대공원 도착
10:40	서울상상나라 입장 및 체험
11:40	집결 및 참가인원확인 일정안내
11:50	점심시간 및 자유시간
13:30	서울어린이대공원 내로 이동 및 자유시간
16:00	집결 및 코로나 확산 예방 방역 후 탑승/출발
18:00	도착



※ 당일 교통 상황에 따라 상세 시간은 일부 유동적일 수 있습니다.

## 요금안내



기준	내용
1인기준	무료 ※ 개별 기타 체험 비용, 추가비용 불포함
지원내용	차량, 식비, 유류비, 서울상상나라 입장료, 주차비, 통행료, 기사, 보조요원, 여행자보험, 제반비용(세금 등)

## 비상연락처

업체명	내용
다누림미니밴 안전 담당자	당일 연락처 별도 안내
서울다누림관광센터	1670-0880

관 광 지 소 개

## 서울상상나라&서울어린이대공원

세상에서 가장 큰 '놀이터인' 서울어린이대공원은 시민이 함께 가꾸고 즐기는  
휴식공간이자 동식물이 행복하게 공존하는 생태공원입니다. 특히 4월에는 벚꽃이  
휘날리는 아름다운 풍경으로 모두가 함께 아름다운 산책로를 즐길 수 있습니다.  
서울어린이대공원 내에는 동물원과 식물원 또한 보유하고 있으며, 동물원은 90종  
640여마리의 동물을 보유하고 있습니다 식물원은 286종의 온실식물과 66종의 야생화가  
전시되어 있습니다. 서울어린이대공원 내 상상나라는 어린이들이 놀이를 통해 체험하고 배우며  
꿈과 행복을 키울 수 있도록 서울시가 어린이들을 위해 마련한 공간으로 체험전시를 즐길 수 있습니다.  
따뜻한 봄날, 다같이 서울어린이대공원&서울상상나라로 우리 여행을 떠나볼까요?



당일 코로나19, 기후 상황 등에 따라 유동적으로 변경될 수 있습니다.



서울상상나라  
SEOUL CHILDREN'S MUSEUM



※3장 사진 제공 출처 :서울시설공단





## 기본정보

	내 용
주소	서울 광진구 능동로 216 어린이대공원
관람시간	매일 10:00-17:00
휴관일	연중무휴
입장료	무료
홈페이지	<a href="https://www.sisul.or.kr/open_content/childrenpark">https://www.sisul.or.kr/open_content/childrenpark</a>
전화번호	02-450-9311
승하차장소	서울광나루안전체험관 앞(어린이대공원정문 주차장)



※ 당일 기후 상황 등에 따라 유동적으로 변경될 수 있습니다

내 용	
주소	서울 광진구 능동로 216 어린이대공원 내 서울상상나라
관람시간	매일 10:00-18:00
휴관일	월요일 휴무, 1월 1일, 명절연휴 휴관
입장료	36개월 이상 4,000원 20명이상 단체 3,000원
홈페이지	<a href="https://www.seoulchildrensmuseum.org/">https://www.seoulchildrensmuseum.org/</a>
전화번호	02-6450-9500



## 체험정보

### 키즈오토파크

키즈오토파크는 어린이들이 스스로 체험을 통해 교통안전을 쉽고 재미있게 배울 수 있도록 NGO(한국생활안전연합)와 기업(현대자동차그룹), 지자체(서울특별시)가 함께 설립한 어린이교통안전체험관입니다.

- ▶ 운영일
  1. 화요일-토요일: 체험교육, 면허시험(료) 운영
  2. 일요일: 특별교육 운영
- ▶ 휴관일: 월요일, 법정공휴일
- ▶ 교육장소: 어린이대공원 내 키즈오토파크 서울
- ▶ 교육비: 무료
- ▶ 교육대상: 유아 6~7세, 초등학교 1~3학년
- ▶ 모든 문의사항(예약, 변경, 취소 등)은 열린마당의 묻고 답하기 게시판 이용
- ▶ 전화번호: 02-455-7119



### 서울상상나라 내 전시 및 교육프로그램

- ▶ 현재 서울상상나라 내 전시 및 교육프로그램은 제한적 운영으로 생활 방역이 취약한 일부 전시물은 임시 폐쇄 예정입니다.
- ▶ 교육프로그램은 당일 선착순 참여 가능으로 개별 체험비가 소요됩니다.
- ▶ 교육: 고슴도치 빵(요리), 상상꾸러미(클레이인형), 케사디아나비(요리), 피용!날아라 로켓(창의놀이), 영유아요리학교, 어린이요리학교 등 운영 중





## 추천코스



산책로



동물원



놀이동산



열대동물관



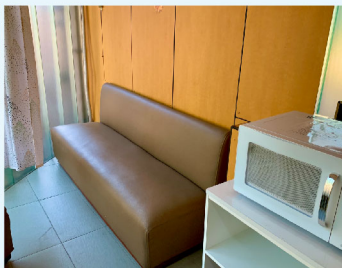
식물원

※ 6장 사진 제공 출처 :서울시설공단

편의시설



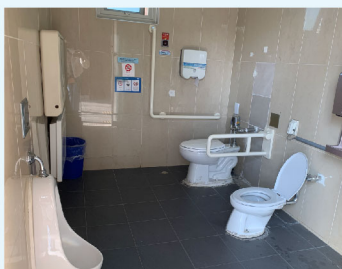
분수대 화장실 / 수유실 입구



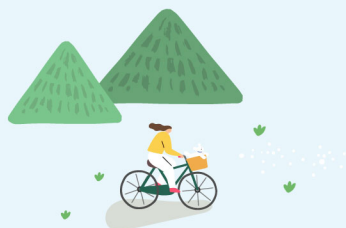
수유실 내부



화장실 내 유아용 의자



장애인 화장실 내부



## 다누림 미니밴 이용자 안전수칙



### 1. 안전한 관광(여행)을 위해 **여행자보험 가입을 의무화 합니다.**

- 서울관광재단 서울다누림관광센터에서 지원합니다.

### 2. 다누림미니밴 내 **안전수칙을 준수해주세요.**

- 안전벨트를 반드시 착용해주세요.
- 인화성 물품, 위해를 가할 수 있는 물건 등의 반입을 금지합니다.
- 안전운전을 위해 심한 소음은 자제해주세요.

### 3. 차량내 **음식물 반입은 불가능합니다.**

- 악취 및 오염으로 다른 이용객에게 피해를 줄 수 있습니다.

### 4. 긴급상황이 아닌 경우 **중도 승하차는 불가능합니다.**

### 5. 전동휠체어 및 스쿠터가 **리프트 규격을 넘는 경우 이용이 불가능합니다.**

- 휠체어리프트 규격은 1300mm X 760mm입니다.

### 6. 유아차 이용 영유아의 경우 **안전을 위해 미니밴좌석에 앉아 이동합니다.**

- 영유아 카시트를 제공합니다.
- 만 12개월 이하의 영유아일 경우 보호자가 안고 타셔야 합니다.

### 7. 행복하고 즐거운 여행을 위해 **안전수칙을 꼭 지켜주시기 바랍니다.**

### 8. 서울시 정책에 따라 폭설, 폭우 등 **천재지변으로 인해 미니밴 운행이 취소될 수 있습니다.**



## 코로나19 유의사항 & 예방 수칙

### 1. 여행 전 코로나바이러스 감염 의심증상이 있으신 분은 여행을 취소해주시기 바랍니다.

- 발열, 기침, 콧물을 포함한 호흡기 이상 증상

### 2. 마스크 착용을 의무화 합니다.

- 마스크 제공되지 않으니 여행 출발 전 마스크를 착용하고 나와주세요.
- 미니밴 이동 시 차량 내에서도 마스크를 꼭 착용해주세요.

### 3. 발열 체크 후 정상 체온일 때만 미니밴 탑승 가능합니다.

- 여행 당일 출발 전 일행 중 한 명 이상 체온이 37.5도 이상일 경우 당일 운행 취소됩니다.

### 4. 미니밴 승.하차 시 차량에 비치된 손 소독제 사용을 의무화 합니다.

### 5. 관광지 입장 시 필요한 QR코드를 사용합니다.

### 6. 관람 시 일행이 아닌 다른 사람들과 최소 1.5m 이상 거리를 유지하며, 가급적 최대한 간격을 두고 걷거나 앉습니다.

## 서울다누림관광센터 찾아오시는 길



내용	
주소	서울특별시 종로구 창경궁로117, 하나손해보험빌딩 1층
운영시간	평일 09:00~18:00 (공휴일 휴무)
대표번호	1670-0880
홈페이지	<a href="http://www.seouldanurim.net">www.seouldanurim.net</a>



서울관광재단  
SEOUL TOURISM ORGANIZATION



서울다누림관광센터